

Esthétique

Ecologique

Novateur

BIOSOL XXL

Le système de toiture solaire grande surface pour les bâtiments agricoles, commerciaux et industriels.

Pour le montage sur le toit et dans le toit

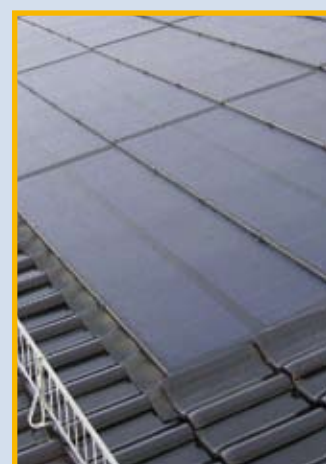
Laminés UNI-SOLAR® à cellules solaires en couche mince Triple-jonction

Cadre Solrif XXL en profilés d'aluminium enduits noirs

Fixation par étriers spéciaux en acier inoxydable

Avantages de ce système : Valorisation optimale de l'irradiation diffuse sur les toits faiblement inclinés et mal orientés

- Utilisable dans le cadre de rénovations de toitures et de constructions de toitures neuves
- Utilise la structure du toit existante
- Simple à poser sur du fibrociment, du bitume, de la tôle trapézoïdale...
- Longue durée de vie grâce à l'utilisation de matériaux de qualité supérieure
- Adaptable à toutes les géométries de toiture
- Rentabilité optimale garantie grâce à la technologie à Triple-jonction
- Raccordement électrique fiable assuré par des connecteurs multicontact
- Combine une protection efficace contre les intempéries, une intégration esthétique et une production écologique d'électricité
- Amortissement rapide grâce au paiement du courant injecté dans le réseau électrique
- Avantages importants - haut rendement
- Aspect homogène du champ photovoltaïque



www.biohaus.com

BIOSOL XXL InDach

Dimensions

Longueur	2504	mm
Largeur	788	mm
Hauteur	16 (22)	mm
Surface de captage	2485 x 757	mm x mm
Poids	17,5	kg
Cellules en série	20	
Cellule en parallèle	1	
NOCT (80 mW/cm ² , AM 1.5, 20 °C)	45	°C

Caractéristiques techniques*

Puissance (P _{MPP}), Tolérance	127	Wp	+/- 5%
Intensité court circuit (I _{sc})	5,2	A	
Tension à vide (U _{oc})	42,2	V	
Intensité (I _{MPP})	4,2	A	
Tension (U _{MPP})	30,2	V	
Coefficient de puissance (ΔP _{MPP} , T)	-0,27	W/°C	
Coefficient d'intensité (ΔI _{sc} , T)	5,2	mA/°C	
Coefficient d'intensité (ΔI _{MPP})	4,2	mA/°C	
Coefficient de tension (ΔU _{oc} , T)	-160	mV/°C	
Coefficient de tension (ΔU _{MPP} , T)	-94	mV/°C	
Tension maximale du système.	1000	V	(TÜV Rheinland)

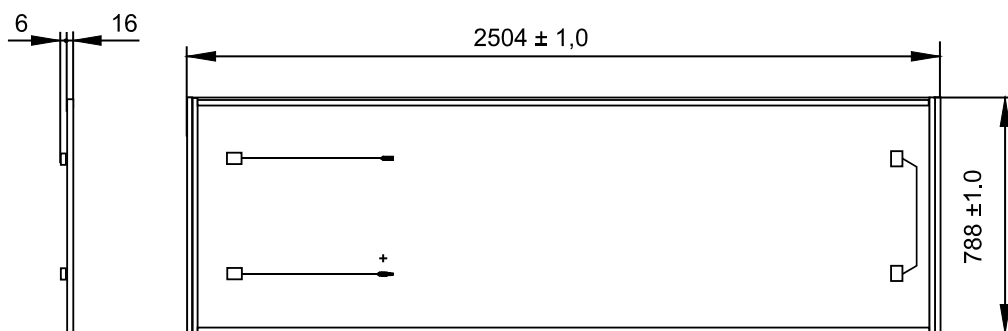
* Selon les conditions standards STC (1000W/m², spectre AM 1.5, température des cellules 25°C). Pendant les premières 8 à 10 semaines d'utilisation, il peut y avoir plusieurs variations : puissance P_{MPP} +15%, tension U_{oc} + 11%, intensité I_{sc} +4%

Garantie

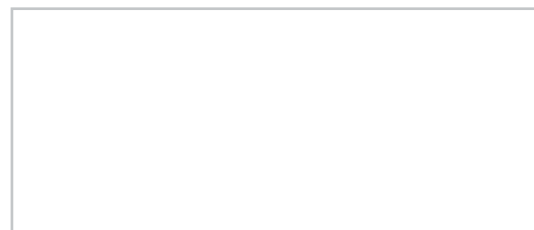
Tolérance de puissance	+/- 5 %
Puissance garantie	20 ans à 80% de la puissance
Produit	5 ans
Classe de protection	II
Certificat	IEC 61646

Détails de construction

Cellules	UNI-SOLAR® triple jonction silicium en couche mince, diodes de protection: 2 Schottky Bypassdiodes par cellule
Face amont	ETFE Polymer très transparent
Face arrière	Plaque galvalum
Cadre aluminium	Cadre profilé System SOLRIF XXL, de couleur noir mat
Boîte de connexion	En matière synthétique avec des fibres MC



Disposition horizontale des modules



Sous réserves de modifications techniques et d'erreurs. Etat 02/2007



CENTROSOLAR AG
Otto-Stadler-Strasse 23c
D-33100 Paderborn
GERMANY
phone: +49 (0)5251/50050-0
fax: +49 (0)5251/50050-10
paderborn@centrosolar.com

CENTROSOLAR FRANCE SARL
Espace Européen
5, chemin du Saquin
Batiment G
69180 Ecully
FRANCE
phone: +33 486 111040
fax: +33 486 111401
info.france@centrosolar.com